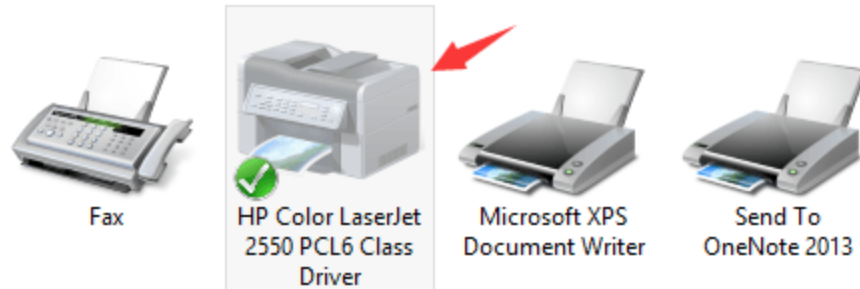


عدم امکان حذف پرینتر در ویندوز

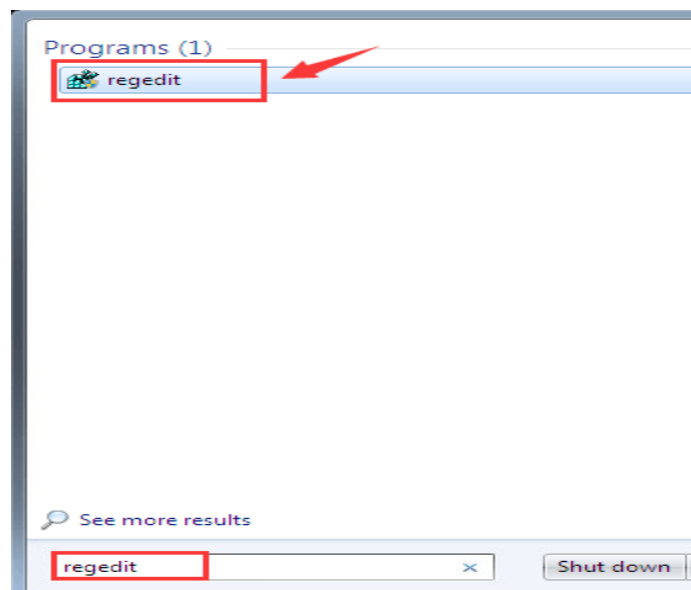
اگر یک پرینتر hp جدید خریده اید و قصد دارید تا آن را با پرینتر قبلی جایگزین کنید لازم است تا فایل ها و درایور های مربوط به دستگاه قبلی را از روی کامپیوترتان حذف کرده و درایورهای پرینتر hp جدید را جایگزین کنید



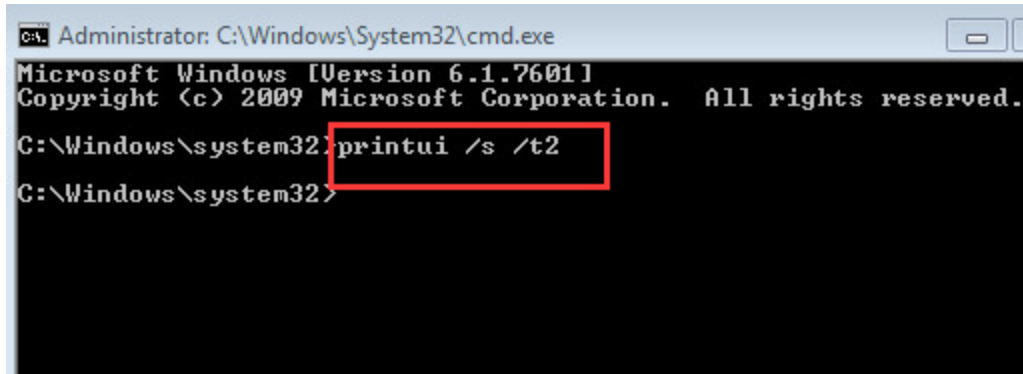
برخی مواقع مشکل عدم امکان حذف پرینتر در ویندوز مواجه می شوید تیان با پاک کردن پرینتر ری استارت شدن سیستم مجدداً پرینتر در لیست نمایش داده می شود و انگار امکان حذف پرینتر در ویندوز وجود ندارد برای رفع این مشکل لازم است مراحل زیر را به دقت مورد بررسی قرار داده و به ترتیب پیش ببرید

خوشبختانه خطای عدم امکان حذف پرینتر در ویندوز یک مشکل ساده و حل شدنی است و دلیلی برای نگرانی وجود ندارد فقط کفایت تا به نکاتی که اشاره می شود توجه لازم را داشته باشید

۱- روی دکمه Start کلیک کرده و سپس با تایپ `cmd.exe` در لیست نمایش داده شده با کلیک راست موس روی آن گزینه Run as administrator را انتخاب کنید در صفحه باز شده عبارت `print /s /t2` را تایپ کرده و سپس دکمه Enter را بزنید



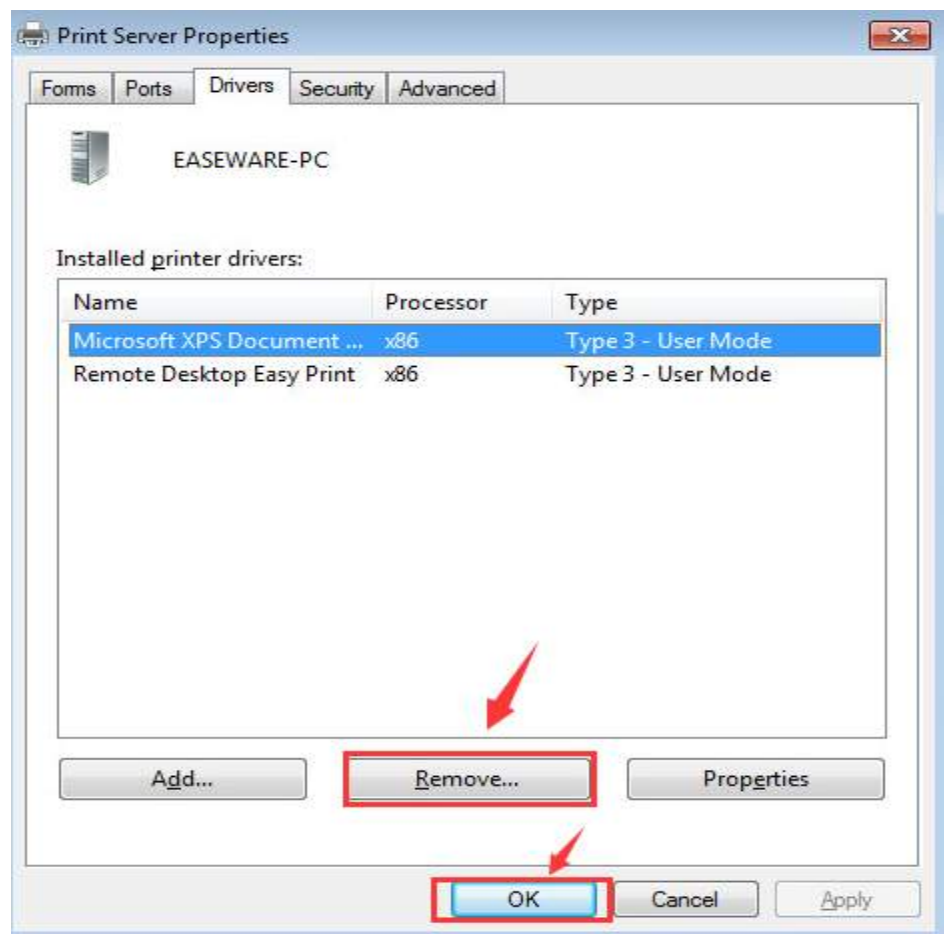
۲- به صورت اتوماتیک به صفحه نمایش داده شده در تصویر پایین هدایت خواهید شد سعی کنید نام پرینتر مورد نظر را با انتخاب نام پرینتر و فشردن دکمه Remove از لیست درایور های ویدوز حذف کنید سپس دکمه OK را بزنید



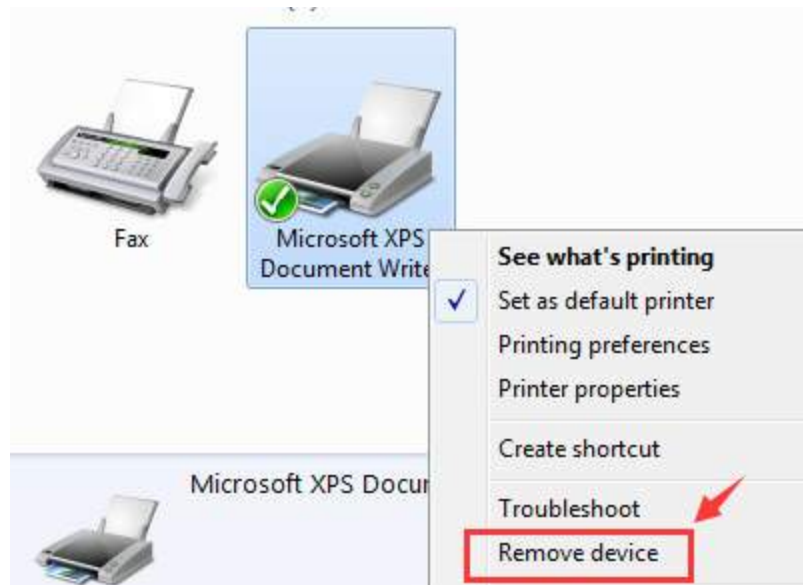
```
Administrator: C:\Windows\System32\cmd.exe
Microsoft Windows [Version 6.1.7601]
Copyright (c) 2009 Microsoft Corporation. All rights reserved.

C:\Windows\system32>printui /s /t2
C:\Windows\system32>
```

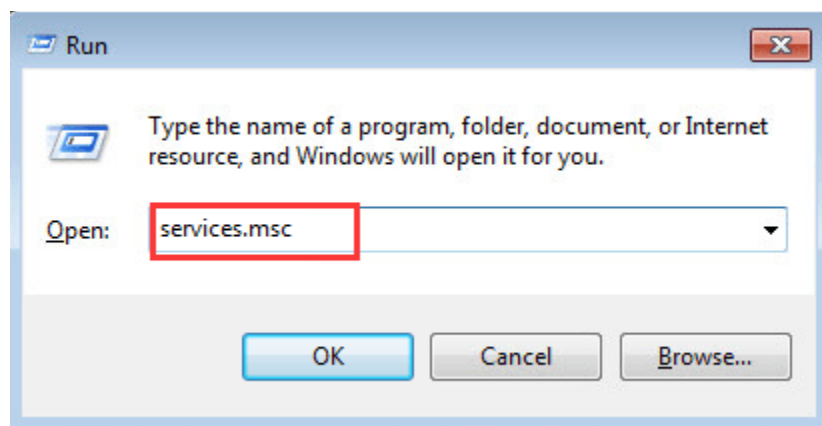
۳- حال به صفحه Devices and Printers در کنترل پنل وارد شوید



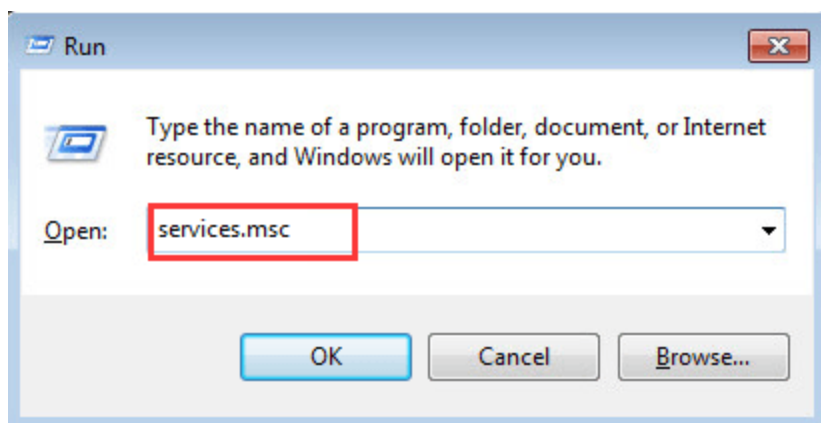
۴- پرینتر مورد نظر که لازم است تا حامله شود را انتخاب کرده و روی آن کلیک راست موس را فشار داده و گزینه ی Remove device را انتخاب کنید



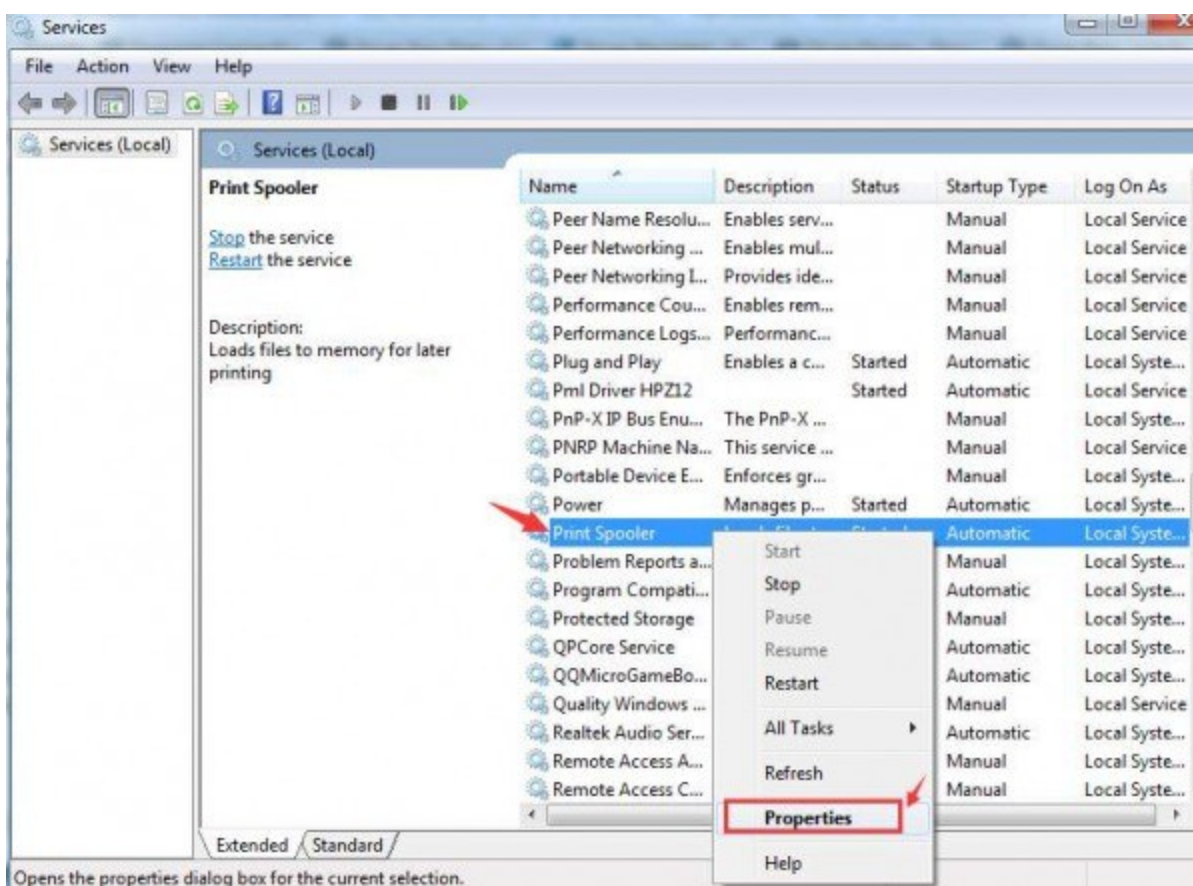
۵- اگر موارد بالا به درستی کار نکردن توانستید پرینتر را حذف کنید با فشردن همزمان و کلید R و تایپ عبارت services.msc دکمه Enter را بزنید



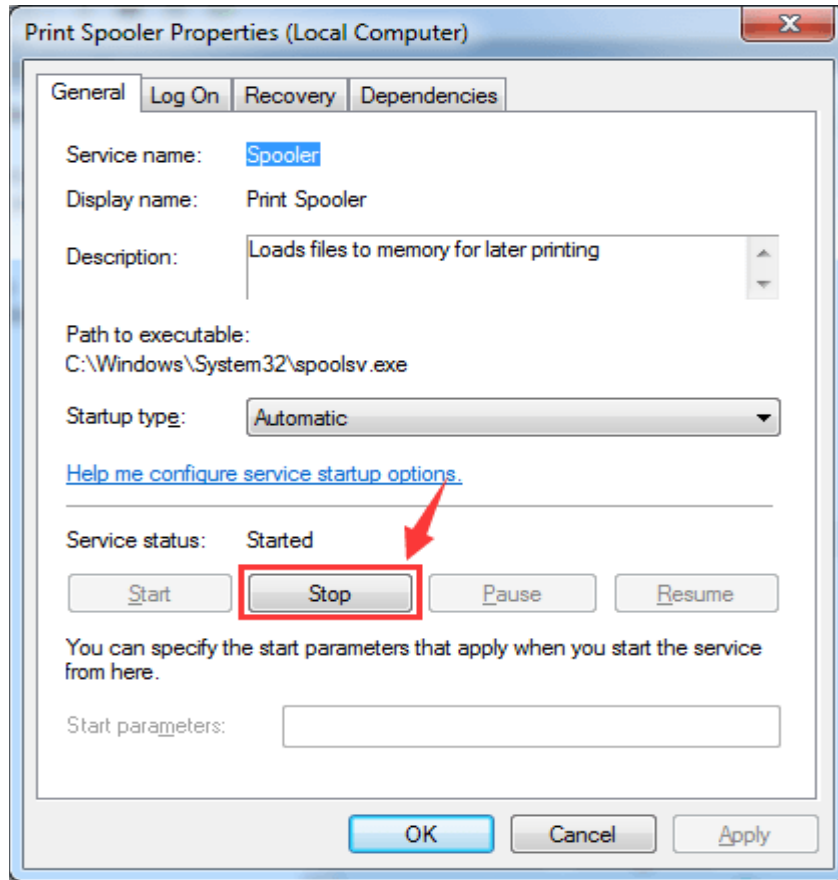
۶- به قسمت PrinterSpooler رفته و با فشردن کلید سمت راست موس گزینه Properties را انتخاب کنید



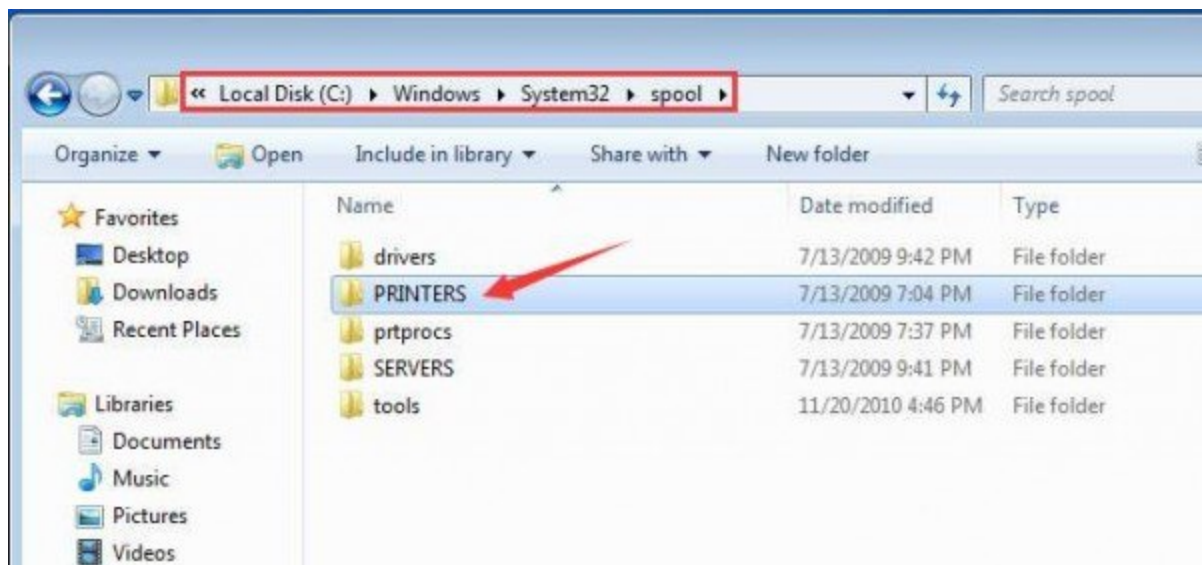
۷- بر روی دکمه Stop کلیک کرده تا سرویس مورد نظر غیر فعال شود



۸- اکنون به آدرس `My Computer\C:\Windows\System32\spool\Printers` در کامپیوتر خود بروید

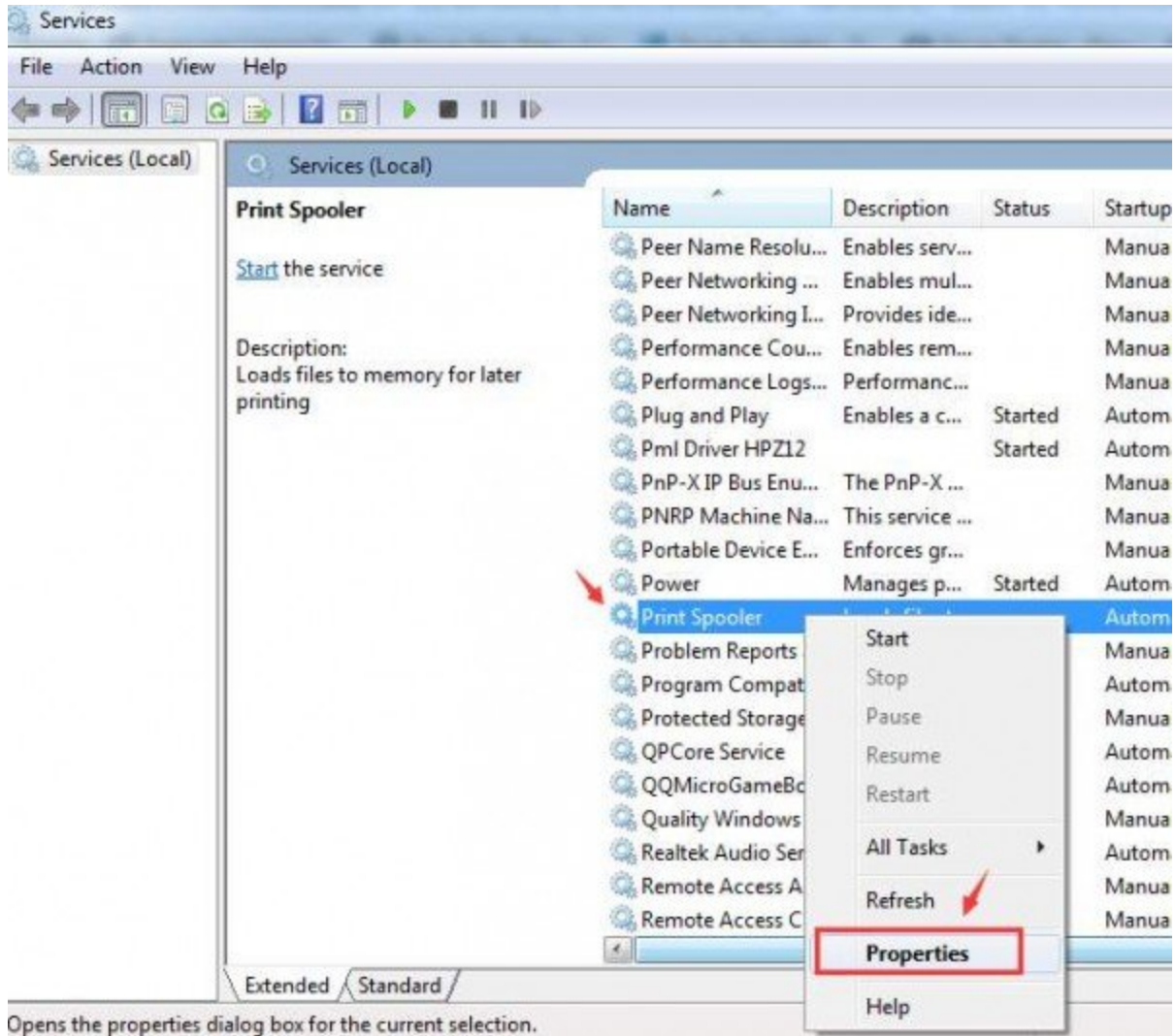


۹- اگر با پنجره مشاهده شده در تصویر پایین مواجه شدید با فشردن دکمه Continue به مرحله بعد وارد شوید

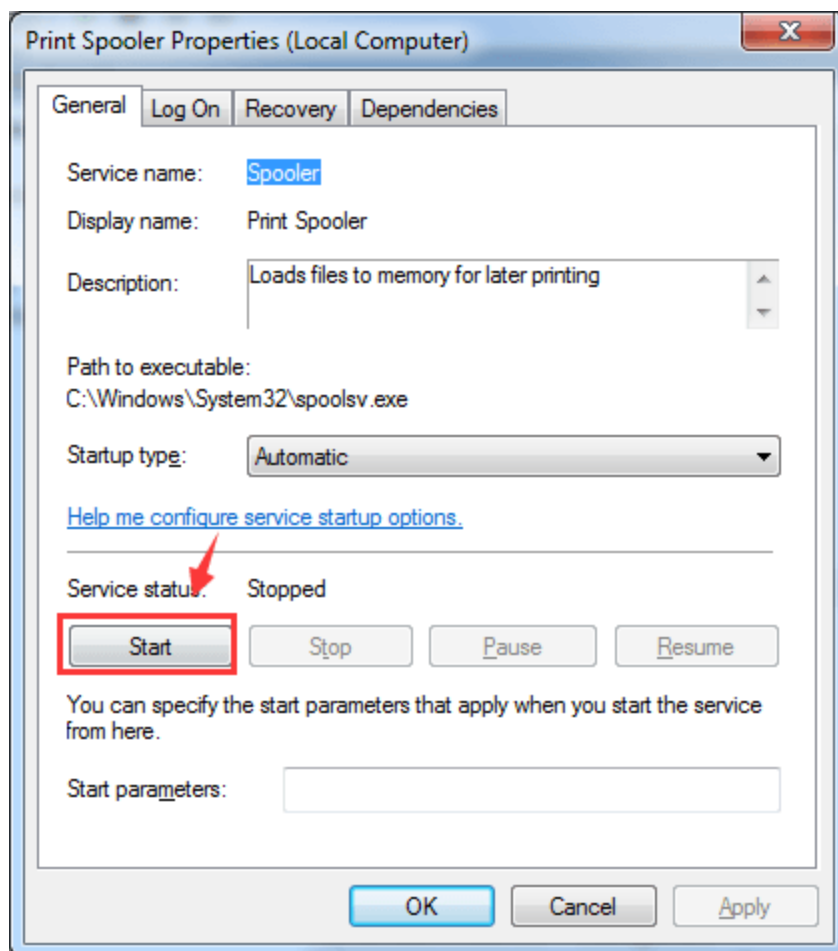


۱۰- همه اطلاعات و موارد قابل مشاهده در این پنجره را انتخاب کرده و پاک کنید

۱۱- مجدد برای ری استارت کردن سرویس PrinterSpooler به منوی Services بروید



۱۲- به قسمت PrinterSpooler رفته و با فشردن کلید سمت راست موس گزینه Properties را انتخاب کنید

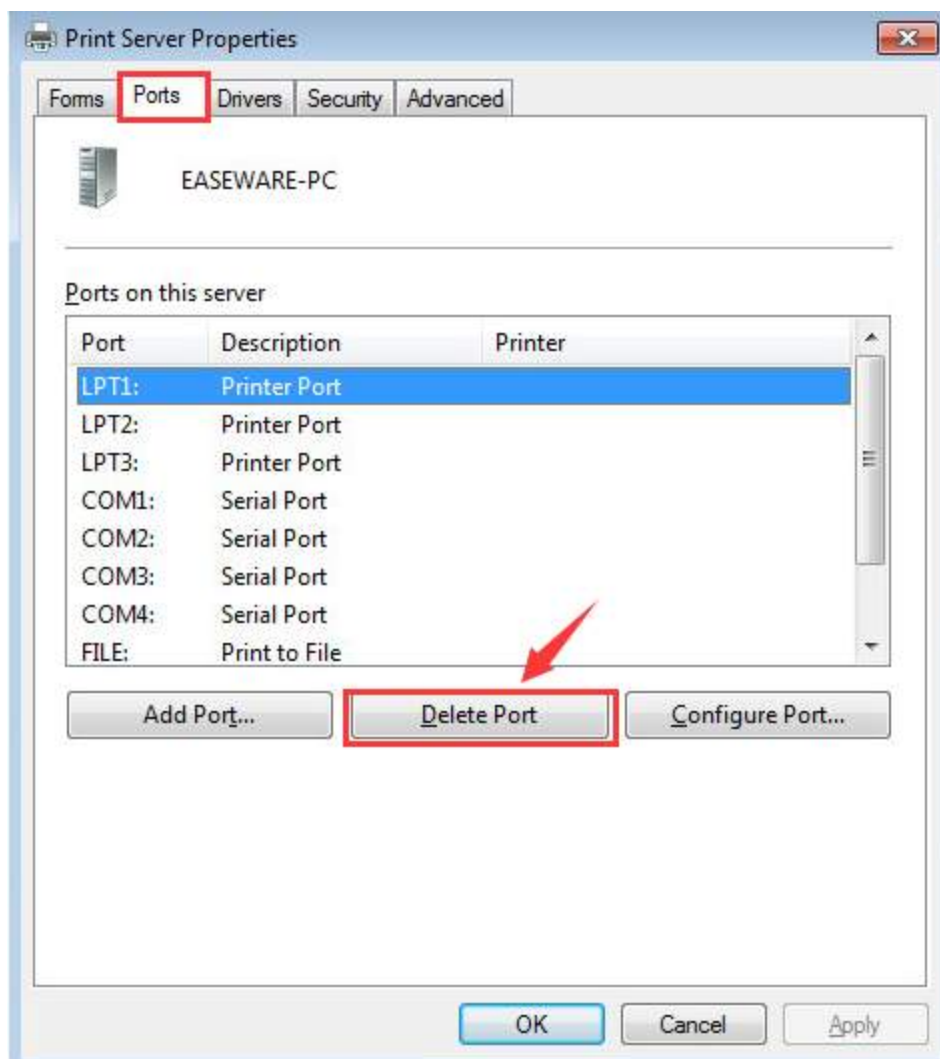


۱۳- بر روی دکمه Start کلیک کرده تا سرویس مورد نظر فعال شود

نکته مهم : بهتر است پیش از هر اقدام یعدی کامپیوتر را یکبار ریستارت کنید

۱۴- مراحل ۱ تا ۴ سال به ترتیب اجرا کنید تا پرینتر مورد نظر به صورت کامل از روی کامپیوتر حذف شود

۱۵- در شرایط لزوم می‌توانید به صفحه Ports وارد شوید تو اگر TCP/IP پورت یا درگاهی برای این پرینتر در نظر گرفته شده است را حذف کرده و به طور کامل آزاد کنید



روش فوق باعث شده است تا مشکل عدم امکان حذف پرینتر در ویندوز را پشت سر گذاشته و پرینتر مورد نظر را به راحتی پاک کنید